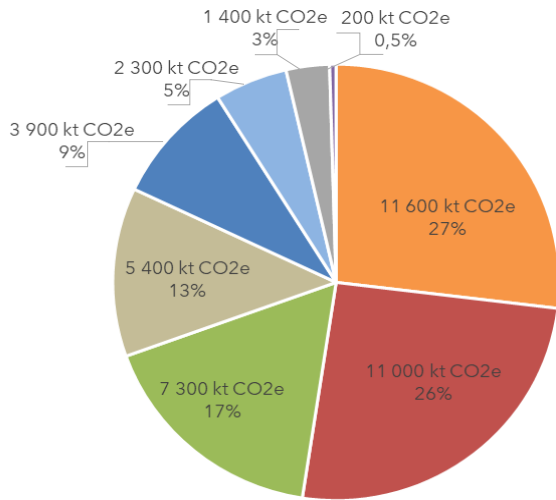


FICHE INDUSTRIE :

08 - Ardennes

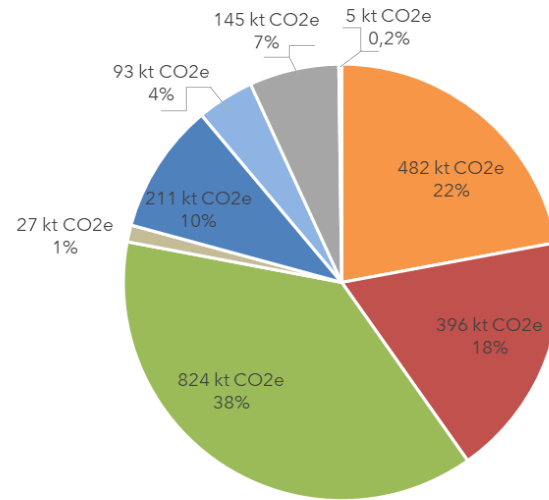
Répartition des émissions de gaz à effet de serre (GES) par secteur en 2022

Grand Est



Source: Invent'Air V2024

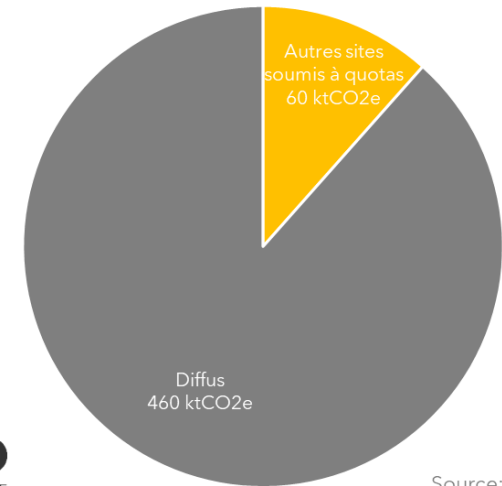
Ardennes



Source: Invent'Air V2024

Part des différents sites dans les émissions de GES de l'industrie

Emissions de gaz à effet de serre, Ardennes 2022



Source: Invent'Air V2024

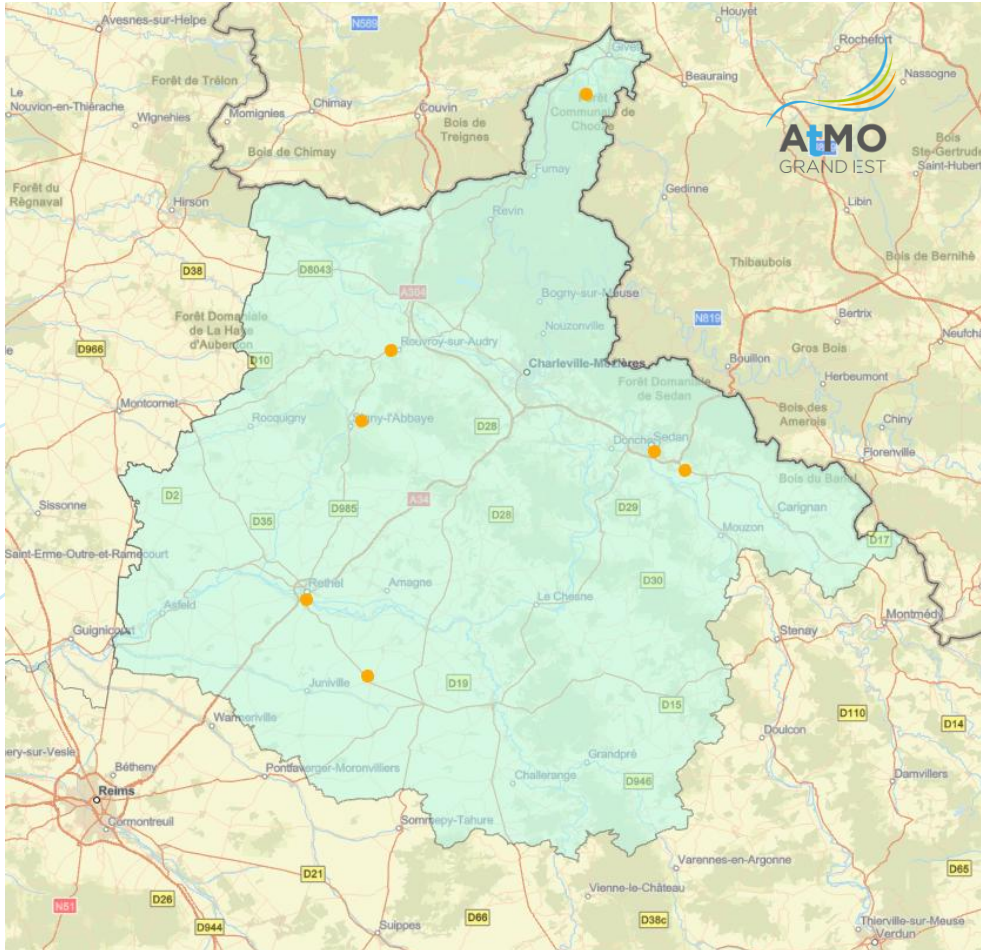
- Transport routier**
- Industrie**
- Agriculture**
- Branches énergie**
- Résidentiel**
- Tertiaire**
- Déchets**
- Autres transports**

- Dans les Ardennes :**
- **Les sites concernés par un contrat de transition écologique.** Aucun site.
 - **Autres sites soumis à quota CO₂ :** 7 sites.
 - **Le diffus :** 1794 sites

Poids des sous-secteurs dans les émissions totales de GES du département

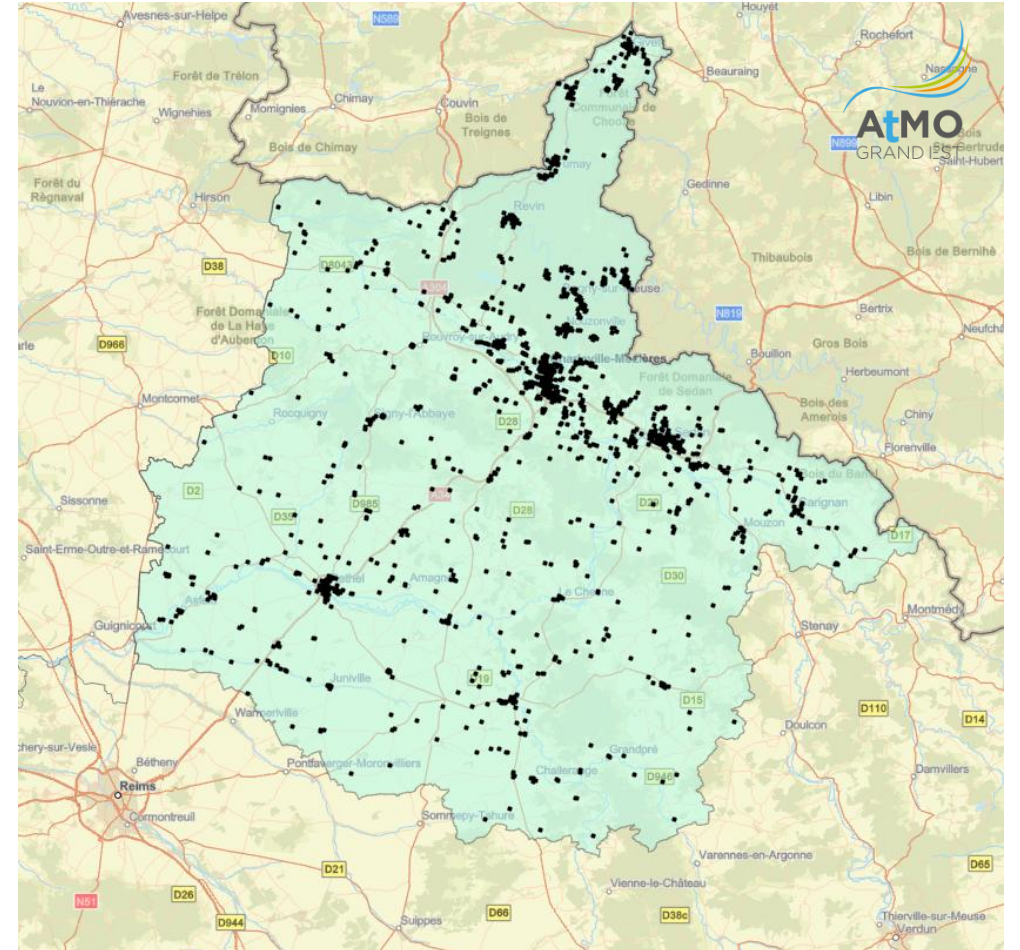
Secteur	Sous Secteur	Emissions de GES en 2022		Évolution 2019-2022	
		kt CO ₂ e	% /émissions totales du département	kt CO ₂ e	% / 2019
Branche énergie	Chauffage urbain	22	1,0%	< 1	0%
	Extraction des combustibles fossiles solides et distribution d'énergie	-	-	-	-
	Extraction des combustibles gazeux et distribution d'énergie	3	0,2%	-1	-29%
	Extraction des combustibles liquides et distribution d'énergie	-	-	-	-
	Fabrication de charbon de bois par pyrolyse	-	-	-	-
	Production d'électricité	1	< 0,1%	< 1	-44%
	Raffinage du pétrole	-	-	-	-
	Transformation des combustibles minéraux solides	-	-	-	-
	Transport et distribution d'électricité	1	< 0,1%	< 1	0%
Industrie	Agro-alimentaire	26	1,2%	-38	-59%
	Papier, carton	16	0,7%	< 1	-6%
	Bien d'équipements, construction mécanique, électrique, électronique et matériels de transports	22	1,0%	< 1	2%
	Chimie organique, non-organique et divers	< 1	< 0,1%	-6	-86%
	Construction	39	1,8%	6	17%
	Métallurgie des métaux ferreux	233	10,7%	8	3%
	Métallurgie des métaux non-ferreux	10	0,5%	-4	-29%
	Minéraux non-métalliques et matériaux de construction	15	0,7%	2	16%
	Autres secteurs de l'industrie et non spécifié	34	1,6%	-12	-26%

Localisation des sites industriels du département



Légende

- ▲ Sites avec CTE
- Autres sites soumis à quota
- Industriels diffus



Certaines causes de l'évolution des émissions de gaz à effet de serre

Les émissions de GES ont baissé significativement entre 2005 et 2012. Elles ont légèrement ré-augmenté jusqu'en 2019. Ayant diminué à nouveau, les émissions de GES de 2022 sont au niveau de celles de 2014.

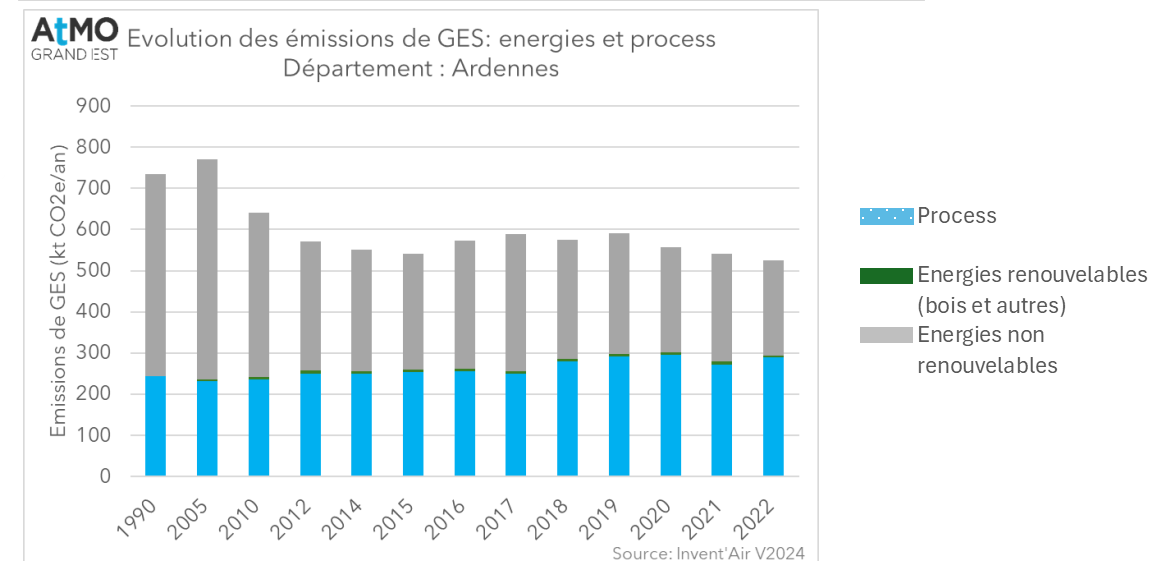
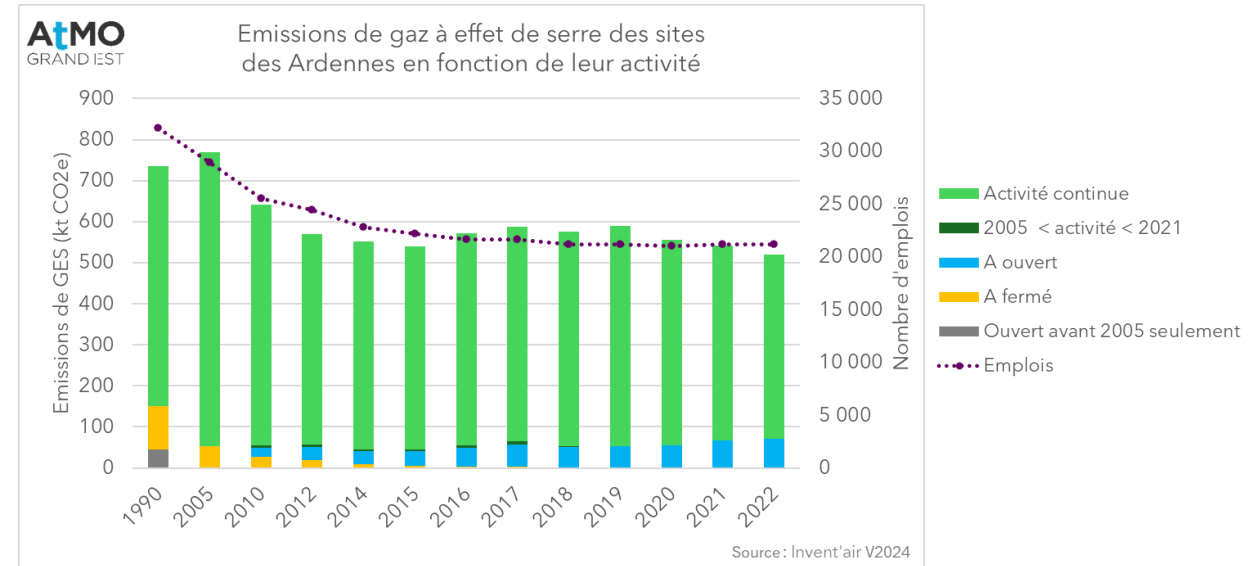
A cette évolution, ont contribué des sites:

- qui ont fermé, surtout entre 1990 et 2010,
- qui ont ouvert puis fermé entre 2005 et 2021 (très minoritaires)
- qui ont ouvert à partir de 2005 et sont encore en activité,
- qui ont eu une activité continue entre 1990 et 2022, la majorité.

Depuis 2010, la consommation d'énergie finale des 3 secteurs (énergie, industrie, déchets) a baissé de près de 30%. Les émissions liées aux process industriels ont augmenté de 25 % depuis 2005 alors que celles liées à la consommation d'énergie fossiles ont baissé de plus de 40% (environ - 300kt CO₂e).

Dans ce département, les émissions de CO₂ issues de la combustion de la biomasse représentent entre 45 et 55% des émissions totales de CO₂ depuis 2015, ce qui suggère un taux de substitution important dans ce département.

Évolution des émissions de GES	
1990-2022	2019-2022
-29 %	-12 %



Aucun site concerné par un Contrat de Transition Écologique

Autres sites soumis à quotas

Site	Activité	Commune	Émissions de GES en 2022 (t CO2e/an)
SMURFIT KAPPA PAPIER RECYCLE FRANCE	Pâte à papier et carton	Sault-lès-Rethel	0 - 20 000
CANELIA	Industries agro-alimentaires	Rouvroy-sur-Audry	
MONIER SA	Minéraux non métalliques	Signy-l'Abbaye	
SEDAN ÉNERGIE	Énergie - Production, transport et distribution d'électricité	Sedan	
UNILIN SAS	Divers industrie	Bazeilles	
LUZEAL - GIE CHARDONNEUSE	Industries agro-alimentaires	Saulces-Champenoises	
EDF - CNPE DE CHOOZ	Énergie - Production, transport et distribution d'électricité	Chooz	